

# 13' SIT-ON-TOP TANDEM KAYAKS

## KAYAKS «SIT-ON-TOP» TANDEM 13'

### REPLACEMENT PARTS LIST • LISTE DES PIÈCES DE REMPLACEMENT

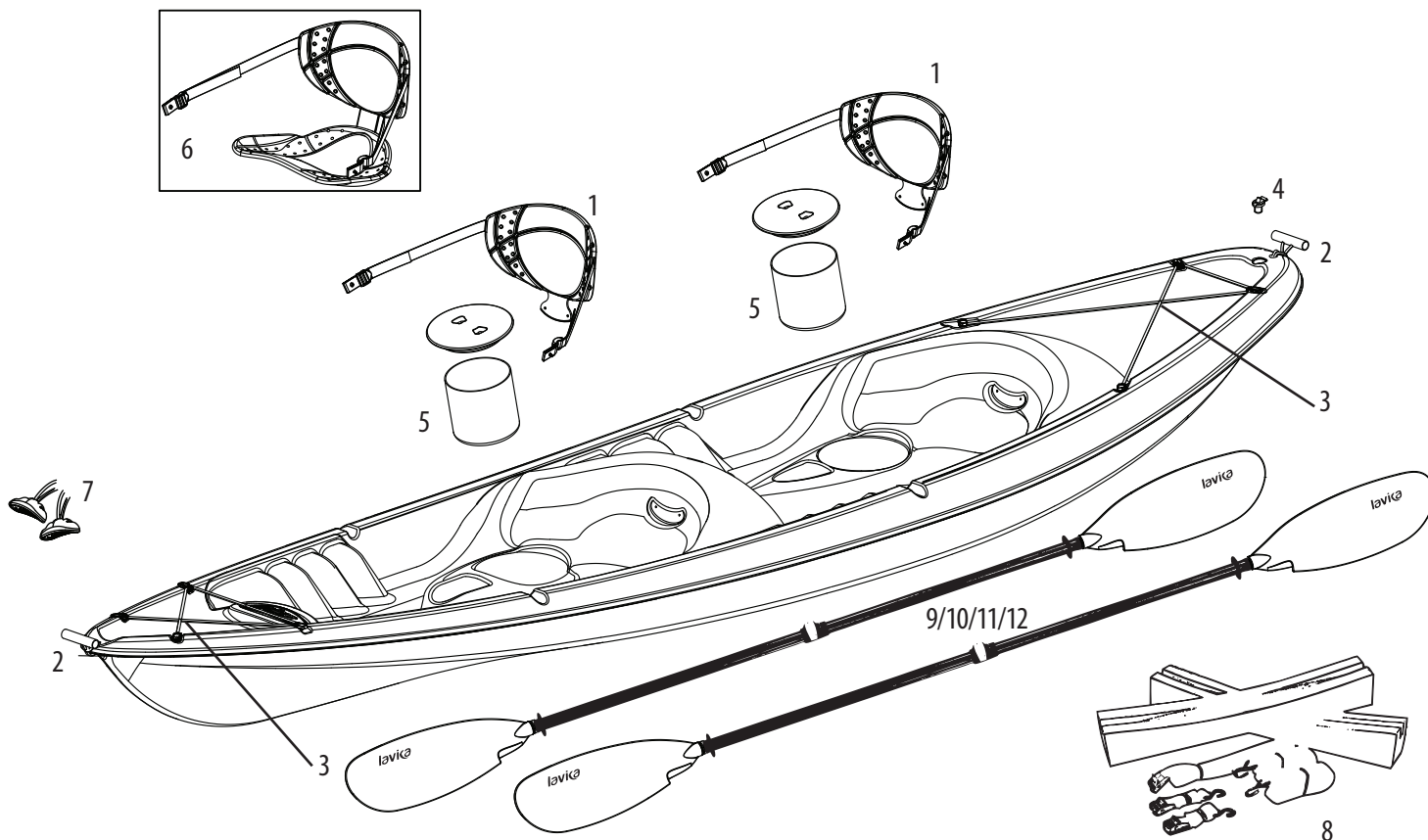
1. Backrest with cushion • Dossier avec coussin	PS1078	9. Symbiosa fiberglass paddle 215-227cm • Pagaie Symbiosa fibre de verre 215-227cm	PS1091-00
2. Kayak handle • Poignée Kayak	PS1080	10. Symbiosa carbon paddle 215-227cm • Pagaie Symbiosa carbone 215-227cm	PS1092-00
3. KTA shock cord kit • Cordage kayak KTA	PS1081	11. Symbiosa fiberglass paddle 228-240cm • Pagaie Symbiosa fibre de verre 228-240cm	PS1093-00
4. Drain plug 11/16" • Bouchon de drain 11/16"	PS0145-1-00	12. Symbiosa carbon paddle 228-240cm • Pagaie Symbiosa carbone 228-240cm	PS1094-00
5. Kayak storage hatch • Compartiment sec kayak	PS0411		
6. Kayak seat with cushion • Siège kayak avec coussin	PS1079		
7. DLX handles • Poignées DLX	PS1086		
8. Car top carrier • Ensemble de transport	PS0481-2-00		

#### NOTE:

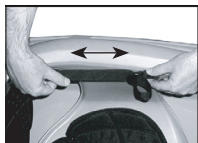
Not all models are equipped with the shown parts. All accessories are branded Lavika and designed to perfectly fit on Pelican's boat (i.e. accessories are items with code finishing with -00). Call to order them at 1-888-669-6960 or e-mail us at [service@pelicansport.com](mailto:service@pelicansport.com).

#### NOTE:

Certains modèles ne sont pas équipés des pièces ci-dessous. Tous les accessoires sont de marque Lavika et ont été conçus pour s'adapter parfaitement aux embarcations Pelican (i.e. les accessoires sont les articles dont le code fini par -00). Vous pouvez les commander au 1-888-669-6960 ou en nous écrivant au [service@pelicansport.com](mailto:service@pelicansport.com).



## ASSEMBLY INSTRUCTIONS • INSTRUCTIONS D'ASSEMBLAGE



• **BACKREST ADJUSTMENT (PS1078/PS1079)**

Tighten or loosen the backrest straps as shown below to the preferred position.

**AJUSTEMENT DU DOSSIER (PS1078/PS1079)**

*Serrer ou desserrer la courroie du dossier, tel qu'illustré, jusqu'à la position désirée.*